

RECORDARIO CUENTA INDUSTRIAL ESTADO DE SITUACIÓN FINANCIERA Al 31 DE AGOSTO DEL 2013				
INDICE	NOMBRE	PERIODO ACTUAL	PERIODO ANTERIOR	NOTA
1000	ACTIVO	62,795,795.17	62,690,306.84	
1100	ACTIVO CIRCULANTE	62,168,405.23	62,346,841.87	
1110	Efectivo y equivalentes	25,199,203.81	23,826,466.16	
1111	Efectivo	10,000.00	10,000.00	
1112	Bancos/carteras	25,189,203.81	23,826,466.16	
1113	Bancos/dependencias y otros			ESF-01
1114	Inversiones temporales (hasta 3 meses)			ESF-01
1115	Fondos con afectación específica			ESF-01
1116	Depósitos de efectivo en garantía y/o administración			
1119	Otros efecctivos y equivalentes	28,166,176.79	29,705,408.08	
1120	Derechos a recibir bienes o equivalentes			ESF-01
1121	Inversiones financieras de corto plazo			ESF-02
1122	Cuentas por cobrar a corto plazo			ESF-02
1123	Deudores diversos por cobrar a corto plazo	3,473.00	4,181.65	ESF-02
1124	Ingresos por recuperar a corto plazo	28,153,403.79	29,701,226.43	ESF-02
1125	Deudores por préstamos de terceros a corto plazo			ESF-03
1126	Préstamos otorgados a corto plazo	9,300.00		
1129	Otros derechos a recibir efecctivos o equivalentes a corto plazo			
1130	Derechos a recibir bienes o servicios	386,100.68	386,100.68	
1131	Anticipos y proveedores por adquisición de bienes y prestación de servicios a corto plazo	386,100.68	386,100.68	
1132	Anticipos y proveedores por adquisición de bienes inmuebles y muebles a corto plazo			
1133	Anticipos y proveedores por adquisición de bienes muebles a corto plazo			
1134	Anticipos y contratas por obras públicas a corto plazo			
1139	Otros derechos a recibir bienes o servicios a corto plazo			
1140	Inventarios	8,416,863.95	8,416,863.95	ESF-05
1141	Inventario de mercancías para venta			
1142	Inventario de mercancías terminadas	8,416,863.95	8,416,863.95	
1143	Inventario de mercancías en proceso de elaboración			
1144	Inventario de materias primas, materiales y suministros para producción			
1145	Bienes en tránsito			
1150	Almacenes			ESF-05
1151	Almacén de materiales y suministros de consumo			
1160	Estimación por pérdidas o deterioro de activos circulantes			
1161	Estimaciones para cuentas incoables por derechos a recibir efectivo o equivalentes			
1162	Estimación por deterioro de inventarios			
1169	Otros activos circulantes			
1191	Valores en garantía			
1192	Bienes en garantía (activos biológicos de fondo)			
1193	Bienes de fondo de embargos, decomisos, aseguramientos y dación en pago			
1200	ACTIVO NO CIRCULANTE	617,344.94	633,464.99	
1210	Inversiones financieras a largo plazo			ESF-01
1211	Inversiones a largo plazo			
1212	Títulos y valores a largo plazo			ESF-06
1213	Participaciones, mandatos y contratos análogos			ESF-07
1214	Participaciones y aportaciones de capital			
1220	Derechos a recibir efecctivos o equivalentes a largo plazo			
1221	Documentos por cobrar a largo plazo			
1222	Deudores diversos a largo plazo			
1223	Ingresos por recuperar a largo plazo			
1224	Préstamos otorgados a largo plazo			
1229	Otros derechos a recibir efecctivos o equivalentes a largo plazo			
1230	Bienes inmuebles, infraestructura y construcciones en proceso	1,240,907.79	1,240,907.79	ESF-08
1231	Terrenos	126,273.68	126,273.68	
1232	Viviendas			
1233	Edificios no habitacionales	1,114,634.11	1,114,634.11	
1234	Infraestructura			
1235	Construcciones en proceso en bienes de dominio público			
1236	Construcciones en proceso en bienes propios			
1239	Otros bienes inmuebles			
1240	Bienes muebles	1,734,021.82	1,734,021.82	ESF-08
1241	Mobiliario y equipo de administración	1,110,274.05	1,110,274.05	
1242	Mobiliario y equipo educacional y recreativo			
1243	Equipo e instrumental médico y de laboratorio			
1244	Mobiliario y equipo de transporte	538,218.16	538,218.16	
1245	Equipo de oficina y agrario	87,529.61	87,529.61	
1246	Muebles, otros equipos y herramientas			
1247	Calculadoras, otros de arte y otros valores			
1248	Activos biológicos			
1250	Activos intangibles	94,010.00	94,010.00	ESF-09
1251	Software			
1252	Patentes, marcas y derechos			
1253	Concesiones y franquicias			
1254	Licencias	91,591.00	91,591.00	
1259	Otros activos intangibles	2,419.00	2,419.00	
1260	Depreciaciones, del. y amortizaciones acumuladas de bienes	-2,460,194.69	-2,465,777.48	
1261	Depreciación acumulada de bienes inmuebles	-1,055,893.05	-1,055,893.05	ESF-08
1262	Depreciación acumulada de infraestructura			ESF-08
1263	Depreciación acumulada de bienes muebles	-1,300,344.76	-1,377,594.87	ESF-08
1264	Deterioro acumulado de activos biológicos	-13,567.08	-12,286.68	ESF-08
1265	Amortización acumulada de activos intangibles	8,600.22	10,300.88	ESF-09
1270	Activos diferidos			
1271	Estudios, formación o evaluación de proyectos			
1272	Derechos sobre bienes en régimen de arrendamiento financiero			
1273	Costos pagados por adelantado a largo plazo	8,600.22	10,300.88	
1274	Anticipos a largo plazo			
1275	Beneficios por arrendamientos pagados por adelantado			
1279	Otros activos diferidos			
1280	Estimación por pérdidas o del. De activos no circulantes			
1281	Estimaciones por pérdida de cuentas incoables de documentos por cobrar a largo plazo			
1282	Estimaciones por pérdida de cuentas incoables de deudores diversos por cobrar a largo plazo			
1283	Estimaciones por pérdida de cuentas incoables de ingresos por cobrar a largo plazo			
1284	Estimaciones por pérdida de cuentas incoables de préstamos otorgados a largo plazo			
1290	Estimaciones por pérdida de otros cuentas incoables a largo plazo			ESF-11
1291	Otros activos no circulantes			
1292	Bienes en concesión			
1293	Bienes en arrendamiento financiero			
2000	PASIVO	98,754.06	88,720.00	
2100	PASIVO CIRCULANTE	98,754.06	88,720.00	
2110	Cuentas por pagar a corto plazo	0.00	0.00	ESF-12
2111	Servicios personales por pagar a corto plazo			ESF-12
2112	Proveedores por pagar a corto plazo	0.00	0.00	ESF-12
2113	Contratistas por obras públicas por pagar a corto plazo			ESF-12
2114	Participaciones y aportaciones por pagar a corto plazo			ESF-12
2115	Transferencias otorgadas por pagar a corto plazo			ESF-12
2116	Intereses, comisiones o otros gastos de la deuda pública por pagar a corto plazo			ESF-12
2117	Relaciones y contribuciones por pagar a corto plazo	98,754.06	68,720.00	ESF-12
2118	Devoluciones de la ley de impuestos por pagar a corto plazo			ESF-12
2119	Otros cuentas por pagar a corto plazo			ESF-12
2120	Documentos por pagar a corto plazo			ESF-12
2121	Documentos comerciales por pagar a corto plazo			ESF-12
2122	Documentos con comités por obras públicas por pagar a corto plazo			ESF-12
2123	Otros documentos por pagar a corto plazo			ESF-12
2129	Porción a corto plazo de la deuda pública a largo plazo			ESF-15
2130	Porción a corto plazo de la deuda pública interna	0.00	0.00	
2131	Porción a corto plazo de la deuda pública externa			
2132	Porción a corto plazo de arrendamiento financiero			
2140	Títulos y valores a corto plazo			
2141	Títulos y valores de la deuda pública interna a corto plazo			
2142	Títulos y valores de la deuda pública externa a corto plazo			
2143	Pasivos diferidos a corto plazo			
2144	Ingresos cobrados por adelantado a corto plazo			
2145	Intereses cobrados por adelantado a corto plazo			
2149	Otros pasivos diferidos a corto plazo			ESF-13
2150	Fondos y bienes de reserva en garantía y/o administración a corto plazo			ESF-13
2161	Fondos en garantía a corto plazo			
2162	Fondos en administración a corto plazo			
2163	Fondos contingentes a corto plazo			
2164	Fondos de fideicomisos, mandatos y contratos análogos a corto plazo			
2165	Otros fondos de reserva en garantía y/o administración a corto plazo			
2166	Valores y bienes en garantía a corto plazo			
2170	Provisiones a corto plazo			
2171	Provisión para contingencias y pasivos a corto plazo			
2172	Provisión para contingencias a corto plazo			
2179	Otros provisiones a corto plazo			
2190	Otros pasivos a corto plazo			
2191	Ingresos por cobrar			
2192	Recaudación por participar			
2199	Otros pasivos circulantes			ESF-14
2200	PASIVO NO CIRCULANTE			
2210	Cuentas por pagar a largo plazo			
2211	Proveedores por pagar a largo plazo			
2212	Contratistas por obras públicas a largo plazo			
2220	Documentos por pagar a largo plazo			
2221	Documentos comerciales por pagar a largo plazo			
2222	Documentos con comités por obras públicas por pagar a largo plazo			
2229	Otros documentos por pagar a largo plazo			
2230	Deuda pública a largo plazo			ESF-15
2231	Títulos y valores de la deuda pública interna a largo plazo			
2232	Títulos y valores de la deuda pública externa a largo plazo			
2233	Préstamos de la deuda pública interna por pagar a largo plazo			
2234	Préstamos de la deuda pública externa por pagar a largo plazo			
2235	Arrendamiento financiero por pagar a largo plazo			
2240	Pasivos diferidos a largo plazo			ESF-13
2241	Creditos diferidos a largo plazo			
2242	Ingresos cobrados por adelantado a largo plazo			
2249	Otros pasivos diferidos a largo plazo			
2250	Fondos y bienes de reserva en administración y/o en garantía a largo plazo			
2251	Fondos en garantía a largo plazo			
2252	Fondos en administración a largo plazo			
2253	Fondos contingentes a largo plazo			
2254	Fondos de fideicomisos, mandatos y contratos análogos a largo plazo			
2255	Otros fondos de reserva en garantía y/o administración a largo plazo			
2256	Valores y bienes en garantía a largo plazo			
2260	Provisiones a largo plazo			
2261	Provisión para contingencias y pasivos a largo plazo			
2262	Provisión para contingencias a largo plazo			
2263	Provisión para contingencias a largo plazo			
2269	Otros provisiones a largo plazo			
3000	HACIENDA PÚBLICA PATRIMONIO	62,686,996.11	62,911,586.26	
3100	HACIENDA PÚBLICA PATRIMONIO CONTRIBUIDO	91,928,429.80	91,928,429.80	IMP-01
3110	Aportaciones			
3120	Donaciones de capital			
3130	Actualización de la hacienda pública (patrimonio)			
3200	HACIENDA PÚBLICA PATRIMONIO GENERADO	-29,241,433.69	-29,016,843.54	IMP-02
3210	Resultados del ejercicio (ámbito nacional)	1,223,031.46	1,447,621.61	
3220	Resultados de ejercicios anteriores	-30,464,465.15	-30,464,465.15	
3230	Revalúos			
3231	Revalúo de bienes inmuebles			
3232	Revalúo de bienes muebles			
3233	Revalúo de bienes intangibles			
3239	Otros revalúos			
3240	Reservas			
3241	Reservas de patrimonio			
3242	Reservas territoriales			
3243	Reservas por contingencias			
3249	Reservas de otros ejercicios			
3251	Cambios en políticas contables			
3252	Cambios de errores contables			
3300	EXCESO O INSUFICIENCIA EN LA ACTUALIZACIÓN DE LA HACIENDA PÚBLICA PATRIMONIO			
3310	Resultado por posesión monetaria			
3320	Resultado por tenencia de activos no monetarios			

FIDEICOMISO CIUDAD INDUSTRIAL
ESTADO DE CAMBIOS EN EL PATRIMONIO/VARIACIONES EN LA HACIENDA PÚBLICA
 Del 01 al 31 DE AGOSTO DE 2013

ÍNDICE	NOMBRE	SALDO INICIAL (A)	CARGOS	ABONOS	SALDO FINAL (B)	FLUJO (B-A)	NOTA
3000	HACIENDA PÚBLICA/ PATRIMONIO	64,359,207.87	224,590.15	0.00	63,910,027.57		
3100	HACIENDA PÚBLICA/PATRIMONIO CONTRIBUIDO	91,928,429.80	0.00	0.00	91,928,429.80		VHP-01
3110	Aportaciones	91,928,429.80	0.00	0.00	91,928,429.80		
3120	Donaciones de capital						
3130	Actualización de la hacienda pública/patrimonio						
3200	HACIENDA PÚBLICA/PATRIMONIO GENERADO	-29,016,843.54			-29,241,433.69		VHP-02
3210	Resultados del ejercicio: (ahorro/ desahorro)	1,447,621.61	224,590.15	0.00	1,223,031.46	-224,590.15	
3220	Resultados de ejercicios anteriores	-30,464,465.15			-30,464,465.15		
3230	Revalúos						
3231	Revalúo de bienes inmuebles						
3232	Revalúo de bienes muebles						
3233	Revalúo de bienes intangibles						
3239	Otros revalúos						
3240	Reservas						
3241	Reservas de patrimonio						
3242	Reservas territoriales						
3243	Reservas por contingencias						
3250	Rectificaciones de resultados de ejercicios anteriores						
3251	Cambios en políticas contables						
3252	Cambios por errores contables						
3300	EXCESO O INSUFICIENCIA EN LA ACTUALIZACIÓN DE LA HACIENDA PÚBLICA/PATRIMONIO						
3310	Resultado por posición monetaria						
3320	Resultado por tenencia de activos no monetarios						

FIDEICOMISO CIUDAD INDUSTRIAL
ESTADO DE FLUJOS DE EFECTIVO
 Del 01 al 31 DE AGOSTO DE 2013

ÍNDICE	NOMBRE	PERIODO ACTUAL	PERIODO ANTERIOR	NOTA
ACTIVIDADES DE OPERACIÓN				
ORIGEN				
4170	Ingresos por venta de bienes y servicios	1,626,559.04	2,070,136.65	
4220	Transferencias, asignaciones, subsidios y otras ayudas	0.00	0.00	
APLICACIÓN				
5110	Servicios personales	118,507.18	118,774.20	
5120	Materiales y suministros	117,157.83	87,818.25	
FLUJO NETO DE EFECTIVO DE LAS ACTIVIDADES DE OPERACIÓN		1,390,894.03	1,863,544.20	
ACTIVIDADES DE INVERSIÓN				
ORIGEN				
APLICACIÓN				
1210	Inversiones financieras (aportaciones a fideicomisos)			EFE-02
1230	Bienes inmuebles			EFE-02
1235	Construcciones en proceso			EFE-02
1240	Bienes muebles	0.00	3,846.80	EFE-02
1250	Intangibles	0.00	1,927.68	EFE-02
4600	Otros	30,099.38	188,202.95	
FLUJO NETO DE EFECTIVO DE LAS ACTIVIDADES DE INVERSIÓN		30,099.38	192,049.75	
ACTIVIDADES DE FINANCIAMIENTO				
ORIGEN				
APLICACIÓN				
4800	Disminución Patrimonio/Pasivos e Incrementos de Activos	0.00	0.00	
FLUJO NETO DE EFECTIVO DE LAS ACTIVIDADES DE FINANCIAMIENTO		1,360,794.65	1,671,494.45	
INCREMENTO/DISMINUCIÓN NETA EN EL EFECTIVO Y EQUIVALENTES AL EFECTIVO		0.00	0.00	
EFFECTIVO Y EQUIVALENTES AL EFECTIVO AL INICIO DEL PERIODO		23,838,469.16	22,166,974.71	EFE-01
EFFECTIVO Y EQUIVALENTES AL EFECTIVO AL FINAL DEL PERIODO		25,199,263.81	23,838,469.16	EFE-01

FIDEICOMISO CIUDAD INDUSTRIAL
ESTADO ANALÍTICO DEL ACTIVO
Del 01 AL 31 DE AGOSTO 2013

ÍNDICE	NOMBRE	SALDO INICIAL (A)	CARGO	ABONO	SALDO FINAL (B)	FLUJO (B-A)
1000	ACTIVO					
1100	ACTIVO CIRCULANTE					
1110	Efectivo y equivalentes	23,838,469.16	1,627,327.68	266,533.03	25,199,263.81	-1,360,794.65
1111	Efectivo	10,000.00			10,000.00	
1112	Bancos/tesorería	23,828,469.16	1,627,327.68	266,533.03	25,189,263.81	-1,360,794.65
1113	Bancos/dependencias y otros					
1114	Inversiones temporales (hasta 3 meses)					
1115	Fondos con afectación específica					
1116	Depósitos de fondos de terceros					
1119	Otros efectivos y equivalentes					
1120	Derechos a recibir efectivo o equivalentes	29,705,408.08	3,473.60	1,552,004.89	28,156,876.79	1,548,531.29
1121	Inversiones financieras de corto plazo					
1122	Cuentas por cobrar a corto plazo					0.00
1123	Deudores diversos por cobrar a corto plazo	4,181.65	3,473.60	4,181.65	3,473.60	708.05
1124	Ingresos por recuperar a corto plazo	29,701,226.43	0.00	1,547,823.24	28,153,403.19	1,547,823.24
1125	Deudores por anticipos de tesorería a corto plazo					
1126	Préstamos otorgados a corto plazo					
1129	Otros derechos a recibir efectivo o equivalentes a corto plazo					
1130	Derechos a recibir bienes o servicios	386,100.68			386,100.68	
1131	Anticipo a proveedores por adquisición de bienes y prestación de servicios a corto plazo	386,100.68			386,100.68	
1132	Anticipo a proveedores por adquisición de bienes inmuebles y muebles a corto plazo					
1133	Anticipo a proveedores por adquisición de bienes intangibles a corto plazo					
1134	Anticipo a contratistas por obras públicas a corto plazo					
1139	Otros derechos a recibir bienes o servicios a corto plazo					
1140	Inventarios	8,416,863.95			8,416,863.95	
1141	Inventario de mercancías para venta	8,416,863.95	0.00	0.00	8,416,863.95	0.00
1142	Inventario de mercancías terminadas					
1143	Inventario de mercancías en proceso de elaboración					
1144	Inventario de materias primas, materiales y suministros para producción					
1145	Bienes en tránsito					
1150	Almacenes					
1151	Almacén de materiales y suministros de consumo					
1160	Estimación por pérdidas o deterioro de activos circulantes					
1161	Estimaciones para cuentas incobrables por derechos a recibir efectivo o equivalentes					
1162	Estimación para cuentas incobrables por derechos a recibir bienes o servicios					
1190	Otros activos circulantes					
1191	Valores en garantía					
1192	Otros bienes en garantía (excluye depósitos de fondos)					
1193	Bienes derivados de embargos, decomisos, aseguramientos y dación en pago					
1200	ACTIVO NO CIRCULANTE					
1210	Inversiones financieras a largo plazo					
1211	Inversiones a largo plazo					
1212	Titulos y valores a largo plazo					
1213	Fideicomisos, mandatos y contratos análogos					
1214	Participaciones y aportaciones de capital					
1220	Derechos a recibir efectivo o equivalentes a largo plazo					
1221	Documentos por cobrar a largo plazo					
1222	Deudores diversos a largo plazo					
1223	Ingresos por recuperar a largo plazo					
1224	Préstamos otorgados a largo plazo					
1229	Otros derechos a recibir efectivo o equivalentes a largo plazo					
1230	Bienes inmuebles, infraestructura y construcciones en proceso	1,240,907.79			1,240,907.79	
1231	Terrenos	126,273.68			126,273.68	
1232	Viviendas					
1233	Edificios no habitacionales	1,114,634.11			1,114,634.11	
1234	Infraestructura					
1235	Construcciones en proceso en bienes de dominio público					
1236	Construcciones en proceso en bienes propios					
1239	Otros bienes inmuebles					
1240	Bienes muebles	1,734,021.82	0.00		1,734,021.82	
1241	Mobiliario y equipo de administración	1,110,274.05	0.00		1,110,274.05	0.00
1242	Mobiliario y equipo educacional y recreativo					
1243	Equipo e instrumental médico y de laboratorio					
1244	Vehículos y Equipo de Transporte	536,218.16			536,218.16	
1245	Equipo de defensa y seguridad	87,529.61			87,529.61	
1246	Maquinaria, otros equipos y herramientas					
1247	Colecciones, obras de arte y objetos valiosos					
1248	Activos biológicos					
1250	Activos intangibles	94,010.00	0.00		94,010.00	
1251	Software	0.00			0.00	
1252	Patentes, marcas y derechos					
1253	Concesiones y franquicias			0.00		
1254	Licencias	91,591.00			91,591.00	0.00
1259	Otros activos intangibles	2,419.00	0.00		2,419.00	0.00
1260	Depreciaciones, det. Y amortizaciones acumuladas de bienes	-2,444,709.96	0.00	14,417.41	-2,459,127.37	14,417.41
1261	Depreciación acumulada de inmuebles	-1,055,893.05			-1,055,893.05	
1262	Depreciación acumulada de infraestructura					0.00
1263	Depreciación acumulada de bienes muebles	-1,377,594.87	0.00	13,349.89	-1,390,944.76	13,349.89
1264	Deterioro acumulado de activos biológicos					
1265	Amortización acumulada de activos intangibles	-11,222.04		1,067.52	-12,289.56	1,067.52
1270	Activos diferidos	10,302.86		1,702.64	8,600.22	1,702.64
1271	Estudios, formulación y evaluación de proyectos					
1272	Derechos sobre bienes en régimen de arrendamiento financiero					
1273	Gastos pagados por adelantado a largo plazo	10,302.86	0.00	1,702.64	8,600.22	1,702.64
1274	Anticipos a largo plazo					
1275	Beneficios al retiro de empleados pagados por adelantado					
1279	Otros activos diferidos					
1280	Estimación por pérdidas o det. De activos no circulantes					
1281	Estimaciones por pérdida de cuentas incobrables de documentos por cobrar a largo plazo					
1282	Estimaciones por pérdida de cuentas incobrables de deudores diversos por cobrar a largo plazo					
1283	Estimaciones por pérdida de cuentas incobrables de ingresos por cobrar a largo plazo					
1284	Estimaciones por pérdida de cuentas incobrables de préstamos otorgados a largo plazo					
1289	Estimaciones por pérdida de otras cuentas incobrables a largo plazo					
1290	Otros activos no circulantes					
1291	Bienes en concesión					
1292	Bienes en arrendamiento financiero					
1293	Bienes en comodato					

FIDEICOMISO CIUDAD INDUSTRIAL
ESTADO ANALÍTICO DE LA DEUDA Y OTROS PASIVOS
AL 31 AGOSTO DE 2013

ÍNDICE	NOMBRE	SALDO INICIAL (A)	CARGO	ABONO	SALDO FINAL (B)	FLUJO (B-A)
2000	PASIVO					
2100	PASIVO CIRCULANTE					
2110	Cuentas por pagar a corto plazo					
2111	Servicios personales por pagar a corto plazo					
2112	Proveedores por pagar a corto plazo					
2113	Contratistas por obras públicas por pagar a corto plazo	0.00	0.00		0.00	0.00
2114	Participaciones y aportaciones por pagar a corto plazo					
2115	Transferencias otorgadas por pagar a corto plazo					
2116	Intereses, comisiones y otros gastos de la deuda pública por pagar a corto plazo					0.00
2117	Retenciones y contribuciones por pagar a corto plazo	-68,720.60	33,017.25	63,050.71	-98,754.06	30,033.46
2118	Devoluciones de la ley de ingresos por pagar a corto plazo					
2119	Otras cuentas por pagar a corto plazo					
2120	Documentos por pagar a corto plazo					
2121	Documentos comerciales por pagar a corto plazo					
2122	Documentos con contratistas por obras públicas por pagar a corto plazo					
2129	Otros documentos por pagar a corto plazo					
2130	Porción a corto plazo de la deuda pública a largo plazo					
2131	Porción a corto plazo de la deuda pública interna					
2132	Porción a corto plazo de la deuda pública externa					
2133	Porción a corto plazo de arrendamiento financiero					
2140	Títulos y valores a corto plazo					
2141	Títulos y valores de la deuda pública interna a corto plazo					
2142	Títulos y valores de la deuda pública externa a corto plazo					
2150	Pasivos diferidos a corto plazo					
2151	Ingresos cobrados por adelantado a corto plazo					
2152	Intereses cobrados por adelantado a corto plazo					
2159	Otros pasivos diferidos a corto plazo					
2160	Fondos y bienes de terceros en garantía y/o administración a corto plazo					
2161	Fondos en garantía a corto plazo					
2162	Fondos en administración a corto plazo					
2163	Fondos contingentes a corto plazo					
2164	Fondos de fideicomisos, mandatos y contratos análogos a corto plazo					
2165	Otros fondos de terceros en garantía y/o administración a corto plazo					
2166	Valores y bienes en garantía a corto plazo					
2170	Provisiones a corto plazo					
2171	Provisión para demandas y juicios a corto plazo					
2172	Provisión para contingencias a corto plazo					
2179	Otras provisiones a corto plazo					
2190	Otros pasivos a corto plazo					
2191	Ingresos por clasificar					
2192	Recaudación por participar					
2199	Otros pasivos circulantes					
2200	PASIVO NO CIRCULANTE					
2210	Cuentas por pagar a largo plazo					
2211	Proveedores por pagar a largo plazo					
2212	Contratistas por obras públicas a pagar a largo plazo					
2220	Documentos por pagar a largo plazo					
2221	Documentos comerciales por pagar a largo plazo					
2222	Documentos con contratistas por obras públicas por pagar a largo plazo					
2229	Otros documentos por pagar a largo plazo					
2230	Deuda pública a largo plazo					
2231	Títulos y valores de la deuda pública interna a largo plazo					
2232	Títulos y valores de la deuda pública externa a largo plazo					
2233	Préstamos de la deuda pública interna por pagar a largo plazo					
2234	Préstamos de la deuda pública externa por pagar a largo plazo					
2235	Arrendamiento financiero por pagar a largo plazo					
2240	Pasivos diferidos a largo plazo					
2241	Créditos diferidos a largo plazo					
2242	Intereses cobrados por adelantados a largo plazo					
2249	Otros pasivos diferidos a largo plazo					
2250	Fondos y bienes de terceros en administración y/o en garantía a largo plazo					
2251	Fondos en garantía a largo plazo					
2252	Fondos en administración a largo plazo					
2253	Fondos contingentes a largo plazo					
2254	Fondos de fideicomisos, mandatos y contratos análogos a largo plazo					
2255	Otros fondos de terceros en garantía y/o administración a largo plazo					
2256	Valores y bienes en garantía a largo plazo					
2260	Provisiones a largo plazo					
2261	Provisión para demandas y juicios a largo plazo					
2262	Provisión para pensiones a largo plazo					
2263	Provisión para contingencias a largo plazo					
2269	Otras provisiones a largo plazo					

FIDEICOMISO CIUDAD INDUSTRIAL
INFORMES SOBRE PASIVOS CONTINGENTES
AL 31 DE AGOSTO DEL 2013

NOMBRE	CONCEPTO
JUICIOS	NADA QUE MANIFESTAR
GARANTÍAS	
AVALES	
PENSIONES Y JUBILACIONES	

NOTAS DE GESTIÓN ADMINISTRATIVA

Los Estados Financieros de los entes públicos, proveen de información financiera a los principales usuarios de la misma, al Congreso y a los ciudadanos.

El objetivo del presente documento es la revelación del contexto y de los aspectos económicos financieros más relevantes que influyeron en las decisiones del período, y que deberán ser considerados en la elaboración de los estados financieros para la mayor comprensión de los mismos y sus particularidades.

De esta manera, se informa y explica la respuesta del gobierno a las condiciones relacionadas con la información financiera de cada período de gestión; además, de exponer aquellas políticas que podrían afectar la toma de decisiones en períodos posteriores.

❖ Las notas de gestión administrativa deben contener los siguientes puntos:

1. Introducción:

Breve descripción de las actividades principales de la entidad.

Promoverla venta de lotes para la creación de naves industriales y así generar empleos, así como apoyo a los ciudadanos para sus gestiones de factibilidad como son apoyo ante SAPAL, obras públicas, desarrollo urbanos. Predial, escrituración.

2. Describir el panorama Económico y Financiero:

Se informará sobre las principales condiciones económico-financieras bajo las cuales el ente público estuvo operando; y las cuales influyeron en la toma de decisiones de la administración; tanto a nivel local como federal.

3. Autorización e Historia:

Se informará sobre:

a) Fecha de creación del ente.

29 de Julio de 1978

b) Principales cambios en su estructura (interna históricamente).

- Primer Convenio Modificatorio al contrato original con fecha 03 de Noviembre de 1982
- Segundo convenio de Modificación al Contrato del Fideicomiso Ciudad Industrial de León de fecha 19 de Julio de 1989
- Tercer convenio de cesión de derechos de Fideicomitente y Fideicomisario con fecha 04 de Octubre de 1955

- Cuarto Convenio Modificatorio al Contrato de Fideicomiso Ciudad Industrial de León de fecha 20 de Marzo de 1996
- Quinto Convenio de Modificación al Contrato del Fideicomiso Ciudad Industrial de León de fecha 26 de Febrero de 1999.
- Sexto Convenio de Modificación al Contrato del Fideicomiso Ciudad Industrial de León de fecha 07 de Febrero de 2002.

4. Organización y Objeto Social:

Se informará sobre:

a) Objeto social.

Administrar y vigilar el correcto uso de los terrenos y bienes inmuebles que integran el patrimonio del Fideicomiso Ciudad Industrial de León y el funcionamiento de su infraestructura.

b) Principal actividad.

- Promoverla venta de lotes para la creación de naves industriales
- Cobranza
- Urbanización

c) Ejercicio fiscal (mencionar por ejemplo: enero a diciembre de 2012). De enero a diciembre 2013

d) Régimen jurídico (Forma como está dada de alta la entidad ante la S.H.C.P., ejemplos: S.C., S.A., Personas morales sin fines de lucro, etc.).

_ Administración Publica Municipal General

e) Consideraciones fiscales del ente: revelar el tipo de contribuciones que esté obligado a pagar o retener.

_ Declaracion y pago provisional mensual de retenciones de impuesto sobre la renta (ISR) pr sueldos y salarios.

_ Declaracion anual por impuestos sobre la renta (ISR) información de pagos y retencios de servicios profesionales-

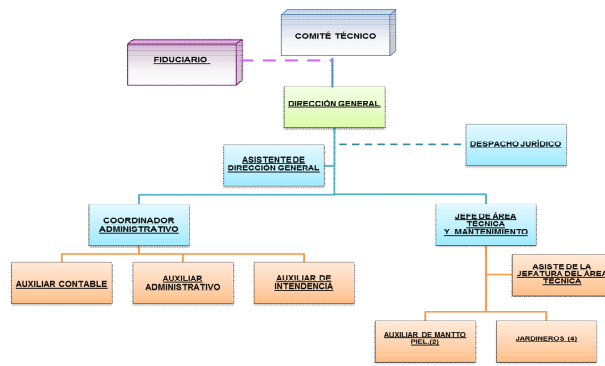
_ Declaracion anual informativa sobre las retenciones de los trabajadores que recibieron sueldos y salarios y trabajadores asimilados a salarios.

_ Declaracion y pago provisional mensual de impuestos sobre la renta (ISR) por las retenciones realizadas a los trabajadores asimilados a salarios.

_ Declaracion y pago provisional mensual de impuestos sobre la renta (ISR) por las retenciones realizadas por servicios profesionales

_ Declaracion informativa anual de subsidios para el empleo.

f) Estructura organizacional básica.



g) Fideicomisos, mandatos y análogos de los cuales es fideicomitente o fiduciario.
 Nada que Manifestar

5. Bases de Preparación de los Estados Financieros:

Se informará sobre:

a) Si se ha observado la normatividad emitida por el CONAC y las disposiciones legales aplicables.
 _ Se realiza en base a los lineamientos de la CONAC

b) La normatividad aplicada para el reconocimiento, valuación y revelación de los diferentes rubros de la información financiera, así como las bases de medición utilizadas para la elaboración de los estados financieros; por ejemplo: costo histórico, valor de realización, valor razonable, valor de recuperación o cualquier otro método empleado y los criterios de aplicación de los mismos.

_ El Costo de los Terrenos es a Valor Historico

Postulados básicos.

Nada que Manifestar

d) Normatividad supletoria. En caso de emplear varios grupos de normatividades (normatividades supletorias), deberá realizar la justificación razonable correspondiente, su alineación con los PBCG y a las características cualitativas asociadas descritas en el MCCG (documentos publicados en el Diario Oficial de la Federación, agosto 2009).

_ Nada que Manifestar

e) Para las entidades que por primera vez estén implementando la base devengado de acuerdo a la Ley de Contabilidad, deberán:

*Revelar las nuevas políticas de reconocimiento:

_ Nada que Manifestar

*Plan de implementación:

_ Nada que Manifestar

*Revelar los cambios en las políticas, la clasificación y medición de las mismas, así como su impacto en la información financiera:
Nada que Manifestar

6. Políticas de Contabilidad Significativas:

Se informará sobre:

a) Actualización: se informará del método utilizado para la actualización del valor de los activos, pasivos y Hacienda Pública y/o patrimonio y las razones de dicha elección. Así como informar de la desconexión o reconexión inflacionaria:
Los Activos, Pasivos y Hacienda Publica sob Historicos

b) Informar sobre la realización de operaciones en el extranjero y de sus efectos en la información financiera gubernamental:
No manejamos con operaciones extranjeras

c) Método de valuación de la inversión en acciones de Compañías subsidiarias no consolidadas y asociadas:
_Nada que Manifestar

d) Sistema y método de valuación de inventarios y costo de lo vendido:
A Costos Historicos

e) Beneficios a empleados: revelar el cálculo de la reserva actuarial, valor presente de los ingresos esperados comparado con el valor presente de la estimación de gastos tanto de los beneficiarios actuales como futuros:
No tenemos reservas

f) Provisiones: objetivo de su creación, monto y plazo:
Las Provisiones son de un mes de antigüedad las que se contabilizan y se cancelan cada mes

g) Reservas: objetivo de su creación, monto y plazo:
No tenemos Reservas

h) Cambios en políticas contables y corrección de errores junto con la revelación de los efectos que se tendrá en la información financiera del ente público, ya sea retrospectivos o prospectivos:
Nada que Manifestar

i) Reclasificaciones: Se deben revelar todos aquellos movimientos entre cuentas por efectos de cambios en los tipos de operaciones:
Se analiza y se consultas para ver sus reclasificacion si procede o no-

j) Depuración y cancelación de saldos:
Se analiza y se consulta para ver si se hace el ajuste.

7. Posición en Moneda Extranjera y Protección por Riesgo Cambiario:

Se informará sobre:

a) Activos en moneda extranjera:

No tenemos Activos en moneda Extranjera

b) Pasivos en moneda extranjera:

No tenemos Pasivos en Moneda Extranjera

c) Posición en moneda extranjera:

Nada que Manifestar

d) Tipo de cambio:

Nada que Manifestar

e) Equivalente en moneda nacional:

Nada que Manifestar

Lo anterior por cada tipo de moneda extranjera que se encuentre en los rubros de activo y pasivo.
Adicionalmente se informará sobre los métodos de protección de riesgo por variaciones en el tipo de cambio.

8. Reporte Analítico del Activo:

Debe mostrar la siguiente información:

a) Vida útil o porcentajes de depreciación, deterioro o amortización utilizados en los diferentes tipos de activos:
El porcentaje de la depreciación se aplica la que indica la LEY DEL ISR

b) Cambios en el porcentaje de depreciación o valor residual de los activos:

Nada que Manifestar
Rubro 1000 por 112,672.06
Rubro 2000 por 13,379.54
Rubro 3000 por 54,454.92
Rubro 6000 por 350.78

c) Importe de los gastos capitalizados en el ejercicio, tanto financieros como de investigación y desarrollo:

Nada que Manifestar

d) Riesgos por tipo de cambio o tipo de interés de las inversiones financieras:

Nada que manifestar

e) Valor activado en el ejercicio de los bienes construidos por la entidad:

1,114,634

f) Otras circunstancias de carácter significativo que afecten el activo, tales como bienes en garantía, señalados en embargos, litigios, títulos de inversiones entregados en garantías, baja significativa del valor de inversiones financieras, etc.:

En garantía 2,419.00

g) Desmantelamiento de Activos, procedimientos, implicaciones, efectos contables:

Nada que manifestar

h) Administración de activos; planeación con el objetivo de que el ente los utilice de manera más efectiva:

Nada que manifestar

Adicionalmente, se deben incluir las explicaciones de las principales variaciones en el activo, en cuadros comparativos como sigue:

a) Inversiones en valores:
12,857,984.00

b) Patrimonio de Organismos descentralizados de Control Presupuestario Indirecto:
61,300,570

c) Inversiones en empresas de participación mayoritaria:
Nada que Manifestar

d) Inversiones en empresas de participación minoritaria:
Nada que Manifestar

e) Patrimonio de organismos descentralizados de control presupuestario directo, según corresponda:
Nada que Manifestar

9. Fideicomisos, Mandatos y Análogos:

Se deberá informar:

a) Por ramo administrativo que los reporta:
Nada que Manifestar

b) Enlistar los de mayor monto de disponibilidad, relacionando aquéllos que conforman el 80% de las disponibilidades:
Nada que Manifestar

10. Reporte de la Recaudación:

a) Análisis del comportamiento de la recaudación correspondiente al ente público o cualquier tipo de ingreso, de forma separada los ingresos locales de los federales:
922,748.00

b) Proyección de la recaudación e ingresos en el mediano plazo:
13,000,000.00 anuales

11. Información sobre la Deuda y el Reporte Analítico de la Deuda:

Se informará lo siguiente:

a) Utilizar al menos los siguientes indicadores: deuda respecto al PIB y deuda respecto a la recaudación tomando, como mínimo, un período igual o menor a 5 años.

Nada que manifestar

b) Información de manera agrupada por tipo de valor gubernamental o instrumento financiero en la que se considere intereses, comisiones, tasa, perfil de vencimiento y otros gastos de la deuda.

* Se anexara la información en las notas de desglose.

Nada que Manifestar

12. Calificaciones otorgadas:

Informar, tanto del ente público como cualquier transacción realizada, que haya sido sujeta a una calificación crediticia:

Nada que Manifiestar

13. Proceso de Mejora:

Se informará de:

a) Principales Políticas de control interno:

Contabilidad, Cobranza

b) Medidas de desempeño financiero, metas y alcance:

Alcanzar a recaudar lo presupuestado

14. Información por Segmentos:

Cuando se considere necesario se podrá revelar la información financiera de manera segmentada debido a la diversidad de las actividades y operaciones que realizan los entes públicos, ya que la misma proporciona información acerca de las diferentes actividades operativas en las cuales participa, de los productos o servicios que maneja, de las diferentes áreas geográficas, de los grupos homogéneos con el objetivo de entender el desempeño del ente, evaluar mejor los riesgos y beneficios del mismo; y entenderlo como un todo y sus partes integrantes.

Consecuentemente, esta información contribuye al análisis más preciso de la situación financiera, grados y fuentes de riesgo y crecimiento potencial de negocio.

15. Eventos Posteriores al Cierre:

El ente público informará el efecto en sus estados financieros de aquellos hechos ocurridos en el período posterior al que informa, que proporcionan mayor evidencia sobre eventos que le afectan económicamente y que no se conocían a la fecha de cierre.

16. Partes Relacionadas:

Se debe establecer por escrito que no existen partes relacionadas que pudieran ejercer influencia significativa sobre la toma de decisiones financieras y operativas:

Nada que manifiestar

17. Responsabilidad sobre la presentación razonable de los Estados Financieros:

Los Estados Financieros deberán estar rubricados en cada página de los mismos e incluir al final la siguiente leyenda: "Bajo protesta de decir verdad declaramos que los Estados Financieros y sus notas, son razonablemente correctos y son responsabilidad del emisor.

Recomendaciones

Nota 1: Las notas de Gestión Administrativa sólo se presentarán en medio magnético, las notas que no estén contempladas en el formato se agregarán libremente al mismo.

ACTIVO		PASIVO	
Cuentas		A Corto Plazo	
Caja	10,000	Impuestos por pagar	96,714 M.6
Inv. Valuado en moneda fija	25,189,204	Contratos	0
Reservas Gubernamentales	3,614	Otros por Compensación	0 M.7
Artículos a Provisión	366,555 M.1		
Artículo de Honorario	9,500		
Inventarios	15,616,864 M.2		
Clientes	70,155,403 M.3 M.4 M.5		
Total de Activo Cuentas	112,748,428	Total de Pasivo a Corto Plazo	96,714
No Cuentas		CAPITAL	
Equipo Oficina	126,274	Patrimonio	51,676,437
Teléfono	8	Reservados de ejercicios anteriores	-30,484,365
Depreciación-Edificio	-1,055,909	Resultado de ejercicios	1,723,096
Equipo de registro	87,530		
Depreciación-Equipo de Ingeniería	-40,887		
Equipo de Oficina	308,424		
Depreciación-Equipo de oficina	-460,468		
Equipo de Computo	141,462		
Depreciación-Equipo de computo	-132,240		
Software	92,400		
Depreciación de Software	-23,357		
Equipo de Transporte	156,718		
Operaciones-Equipo de Transporte	-124,618		
Pagos anticipados	8,800		
Depreciación Inmuebles	2,423		
Total de Activo No Cuentas	827,545	Total de Capital	48,915,168
TOTAL DE ACTIVO	113,575,973	TOTAL DE PASIVO Y CAPITAL	145,630,702

BAJO PROTECCIÓN DE LOS DERECHOS DECLARAMOS QUE LOS ESTADOS FINANCIEROS Y SUS NOTAS, SON RAZONABLEMENTE CORRECTOS Y SON RESPONSABLES DEL COMISO

NOTAS:

- 1.- Anteproyecto de Informe (Sin gastos)
- 2.- Inventario (Hoja de Excel N.2)
- 3.- Evaluación del pasivo y activo de clientes (Hoja de Excel N.3)
- 4.- Cajas de Efectivo de los Clientes (Hoja de Excel N.4)
- 5.- Cuentas vencidas a 01/08/2012 (Hoja de Excel N.5)
- 6.- Impuestos por pagar (Hoja de Excel N.6)
- 7.- Particionamiento de Activos

ELABORADO POR: **LAMAR SANJUAN ALCAZAR**
 Coordinador Administrativo

AUTORIZADO POR: **JOSE DE JESUS RAMOS JIMENEZ**
 Presidente del Comité de Vigilancia



FIDECOMSO CIUDAD INDUSTRIAL DE LEÓN
PROYECTO DE PRESUPUESTO DE INGRESOS Y EGRESOS EJERCICIO 2013

IVA MODIFICACION

CONTABIL.	DESCRIPCIÓN	PRESUPUESTO	PRESUPUESTO	MARZO	ACUMULADO	SALDO POR EJERCER
	INGRESOS					
100	REMANENTE EFECTIVO EN CUENTAS BANCARIAS	17,404,419.40	11,915,642.00		0.00	11,915,642.00
101	CUENTAS POR COBRAR CLIENTES	12,136,200.00	13,480,258.00	780,371.84	2,448,229.03	11,544,237.97
	EFECTOS INGRESADOS	18,000.00	18,000.00	18,000.00	18,000.00	0.00
	INTERESES BANCARIOS	204,949.20	400,000.00	32,244.40	188,171.10	204,437.50
	INTERESES MORATORIOS	18,000.00	20,000.00		0.00	28,000.00
	TOTAL INGRESOS	30,509,849.89	25,410,940.00	849,526.79	3,034,255.87	22,376,844.73

CONTABIL.	DESCRIPCIÓN	PRESUPUESTO	PRESUPUESTO	MARZO	ACUMULADO	SALDO POR EJERCER
	EGRESOS					
1101	Salarios base al personal permanente	1,206,561.00	1,203,360.00	80,746.17	296,387.07	888,344.83
1102	Beneficios adicionales a salarios	87,000.00	87,000.00		0.00	87,000.00
1103	Primas de vacaciones, dominical	40,499.00	40,499.00	18,246.70	18,246.70	21,252.30
1104	Gratificación fin de año	206,000.00	206,000.00		0.00	206,000.00
1105	Asignaciones de regularidad social (ARS)	100,024.71	100,024.71	18,874.86	30,435.34	130,465.37
1106	Asignaciones a fondos de vivienda	100,200.00	100,200.00		0.00	100,200.00
1107	Asignaciones al sistema para el retiro	74,007.00	74,007.00		0.00	74,007.00
1108	Indemnizaciones	200,000.00	200,000.00		0.00	200,000.00
1109	Ayuda para desgracia	118,847.50	118,847.50	8,354.42	20,817.29	98,030.21
1110	Prestos por paternidad	122,894.50	122,894.50	8,878.16	24,659.80	98,234.70
1111	Prestos por asistencia	122,894.50	122,894.50	8,878.16	24,659.80	98,234.70
1112	Capitulación de los servidores	40,000.00	40,000.00		0.00	40,000.00
5000	SERVICIOS PERSONALES	2,611,239.29	2,611,239.29	145,933.61	411,474.16	2,199,765.13
2101	Material y útiles de oficina	15,000.00	30,000.00	1,056.12	8,874.43	26,425.57
2102	Impresión, papelería, copiado	10,000.00	10,000.00		0.00	10,000.00
2103	Impresión, papelería, copiado	42,000.00	42,000.00	14,023.21	14,023.21	27,976.79
2104	Material de imprenta	8,000.00	8,000.00		0.00	8,000.00
2105	Productos alimenticios para personas	10,000.00	10,000.00		0.00	10,000.00
2106	Medicinas y productos farmacéuticos	4,000.00	4,000.00		0.00	4,000.00
2107	Combustibles, lubricantes y aditivos destinados para actividades	131,738.37	131,738.37		18,000.00	113,738.37
2108	Combustibles, lubricantes y aditivos destinados para actividades operativas	18,000.00	18,000.00		0.00	18,000.00
2109	Instrumentos musicales	11,000.00	11,000.00		0.00	11,000.00
2000	MATERIALES Y SUMINISTROS	281,956.84	328,450.00	15,139.43	30,904.74	250,549.26
3101	Servicio de energía eléctrica	47,000.00	50,000.00	1,000.00	4,307.29	16,719.80
3102	Servicio de agua	10,000.00	10,000.00	1,000.00	2,884.12	15,115.88
3103	Servicio telefónico tradicional	40,000.00	40,000.00	2,744.00	3,232.00	27,768.00
3104	Servicio telefónico celular	20,000.00	20,000.00	2,000.00	2,200.00	17,800.00
3105	Impresión sobre internet	27,000.00	27,000.00	2,000.00	3,317.13	22,682.87
3106	Servicios postales	10,000.00	10,000.00		0.00	10,000.00
3107	Servicios seguros, de consultoría, auditoría y relacionados	278,000.00	300,000.00	10,000.00	48,208.81	229,791.19
3108	Otros servicios	64,400.00	60,000.00	1,000.00	4,888.88	40,114.14
3109	Consultoría administrativa	30,000.00	30,000.00		0.00	30,000.00
3110	Seguros de vida	10,000.00	10,000.00		0.00	10,000.00
3111	Servicios de vigilancia	8,000.00	10,000.00	730.30	2,878.82	7,201.18
3112	Servicios financieros y bancarios	3,000.00	3,000.00		0.00	3,000.00
3113	Seguros de responsabilidad personal y fianzas	24,000.00	20,000.00	1,700.00	5,184.87	18,815.13
3114	Servicios financieros, laborales y contractuales (honorarios mensuales)	100,000.00	100,000.00	21,000.00	32,400.24	67,599.76
3115	Comunicación y correo electrónico	100,000.00	100,000.00	1,410.20	1,410.20	98,589.80
3116	Comunicación y correo electrónico	31,000.00	31,000.00		0.00	20,000.00
3117	Internet, correo, mensajería de texto, otros servicios	31,000.00	31,000.00		4,723.52	26,276.48
3118	Seguros de agua	82,000.00	82,000.00		1,700.00	54,300.00
3119	Seguros de electricidad	34,000.00	34,000.00		0.00	15,000.00
3120	Seguros de gas	8,000.00	8,000.00		0.00	18,000.00
3121	Seguros de telefonía	14,000.00	14,000.00		0.00	14,000.00
3122	Seguros de telefonía móvil	10,000.00	10,000.00		0.00	25,000.00
3123	Seguros de telefonía fija	8,000.00	8,000.00	840.00	1,360.00	3,640.00
3124	Seguros de telefonía móvil	10,000.00	10,000.00		0.00	17,410.00
3125	Otros impuestos y derechos	200,000.00	200,000.00	540.00	4,468.14	254,454.48
3000	SERVICIOS GENERALES	1,647,104.09	1,322,850.00	58,698.43	184,457.11	1,198,195.46
4101	Mano de obra ordinaria y voluntaria	31,000.00	30,000.00		0.00	21,000.00
4102	Español, computo y de lenguas de la lit	20,000.00	20,000.00		0.00	20,000.00
4103	Otros mobiliarios y equipo de atención	31,000.00	30,000.00		0.00	20,000.00
4104	Automóviles y camionetas	102,000.00	100,000.00		0.00	100,000.00
4105	Maquinaria y equipo	31,000.00	30,000.00		0.00	30,000.00
4106	Software	20,000.00	20,000.00		0.00	20,000.00
5000	INVERSIONES FINANCIERAS Y PATRIMONIALES	320,000.00	320,000.00	0.00	0.00	320,000.00
6101	RECONSTRUCCIÓN DE PARQUE MEL	8,123,758.19	9,742,874.14		892.79	8,742,881.34
6102	MANTENIMIENTO DE CIUDAD INDUSTRIAL	20,000.00	0.00		0.00	0.00
6103	MANTENIMIENTO DE LA ESTACIÓN	800,000.00	0.00		0.00	0.00
6000	INVERSION PÚBLICA	26,672,758.19	9,742,874.14	0.00	892.79	9,742,881.34
7000	Empleados Compañeristas	0.00	11,010,932.00	0.00	0.00	11,010,932.00
7000	PROVISIÓN PROCONTINGENTES Y OTRAS	0.00	11,010,932.00	0.00	0.00	11,010,932.00
	TOTAL EGRESOS	30,509,849.89	25,410,940.00	210,263.84	446,024.83	24,764,915.17
	EXCEDENTE O DÉFICIT	0.00	0.00	639,364.91	2,388,231.04	-2,388,231.04

C.P. DAVID SÁNCHEZ ALCANTAR
COORDINADOR ADMINISTRATIVO

C.P. JOSE DE JESUS ROMO JIMENEZ
DIRECTOR GENERAL

FIDEICOMISO CIUDAD INDUSTRIAL DE LEÓN
 MUNICIPIO DE LEÓN
 ESTADO DE ACTIVIDADES DEL 01 AL 31 DE AGOSTO DE 2013

	AGOSTO	% Ventas	Acumulado	% Ventas
INGRESOS:				
Ventas	0.00	0.00%	15,500,000.00	100.00%
Total de Ingresos por Ventas	<u>0.00</u>	<u>0.00%</u>	<u>15,500,000.00</u>	<u>100.00%</u>
DEV. EVENTOS				
DEVOLUCIONES	0.00		3,259,581.90	16.61%
VENTAS NETAS	0.00		16,260,413.20	
COSTOS:				
Costo	0.00	0.00%	11,777,937.70	84.78%
Total de Costos	<u>0.00</u>	<u>0.00%</u>	<u>11,777,937.70</u>	<u>84.78%</u>
UTILIDAD BRUTA	0.00	0.00%	2,482,475.50	70.65%
GASTOS DE OPERACIÓN:				
Gastos de Nómina	147,407.21	0.00%	1,153,948.47	5.93%
Gastos Operativos	43,869.39	0.00%	511,387.74	2.63%
Gastos de Mantenimiento	77,845.84	0.00%	281,377.77	1.44%
Depreciaciones	54,417.41	0.00%	118,729.59	0.60%
Pérdida por Vta. De Activo Fijo	0.00		5,208.51	0.03%
Total de Gastos de Operación:	<u>303,529.85</u>	<u>0.00%</u>	<u>2,068,651.45</u>	<u>10.61%</u>
UTILIDAD ANTES DE OTROS INGRESOS	-303,529.85	0.00%	413,823.85	17.72%
OTROS INGRESOS Y GASTOS				
Intereses gener. N.L. N-2	78,735.04	0.00%	471,842.67	2.42%
Intereses Moratorios	0.00	0.00%	173,785.14	0.89%
Beneficios y productos diversos	0.76	0.00%	163,679.80	0.84%
Total de otros Ingresos y Gastos	<u>78,735.80</u>	<u>0.00%</u>	<u>609,207.61</u>	<u>2.23%</u>
UTILIDAD NETA:	-224,794.05	0.00%	1,223,031.41	6.27%

"BAJO PROTECCIÓN DE DEON VERDAD DECLARAMOS QUE LOS ESTADOS FINANCIEROS Y SUS NOTAS, SON RAZONABLEMENTE CORRECTOS Y SON RESPONSABLES DEL EMISOR"


 C.P. DAVID SÁNCHEZ ALCÁNTARA
 Coordinador Administrativo


 C.P. JOSÉ DE JESÚS ROMO MÉNDEZ
 Director

FIDEICOMISO CIUDAD INDUSTRIAL
ESTADO ANALÍTICO DE INGRESOS
AL 31 DE AGOSTO DE 2013

INDICE CRI	CONCEPTO	LEY DE INGRESOS ESTIMADA	MODIFICADO (A)	DEVENGADO	RECAUDADO (B)	AVANCE DE RECAUDACIÓN (B/A)
	PRESUPUESTO DE INGRESOS					
10	Impuestos					
11	Impuestos sobre los ingresos					
12	Impuestos sobre el patrimonio					
13	Impuestos sobre la producción, el consumo y las transacciones					
14	Impuestos al comercio exterior					
15	Impuestos sobre nóminas y asimilables					
16	Impuestos ecológicos					
17	Accesorios de impuestos					
18	Otros impuestos					
19	Impuestos no comprendidos en las fracciones de la ley de ingresos causadas en ejercicios fiscales anteriores pendientes de liquidación o pago.					
20	Cuotas y Aportaciones de Seguridad Social					
21	Aportaciones para fondos de vivienda					
22	Cuotas para el seguro social					
23	Cuotas de ahorro para el retiro					
24	Otras cuotas y aportaciones para la seguridad social					
25	Accesorios					
30	Contribuciones de Mejoras					
31	Contribuciones de mejoras por obras públicas					
39	Contribuciones de mejoras no comprendidas en las fracciones de la ley de ingresos causadas en ejercicios fiscales anteriores pendientes de liquidación o pago.					
40	Derechos					
41	Derechos por el uso, goce, aprovechamiento o explotación de bienes de dominio público					
42	Derechos a los hidrocarburos					
43	Derechos por prestación de servicios					
44	Otros derechos					
45	Accesorios					
49	Derechos no comprendidos en las fracciones de la ley de ingresos causadas en ejercicios fiscales anteriores pendientes de liquidación o pago.					
50	Productos					
51	Productos de tipo corriente	264,949.31	750,000.00	471,842.67	471,842.67	0.63
52	Productos de capital					
59	Productos no comprendidos en las fracciones de la ley de ingresos causadas en ejercicios fiscales anteriores pendientes de liquidación o pago.					
60	Aprovechamientos					
61	Aprovechamientos de tipo corriente	26,000.00	210,000.00	98,831.09	98,831.09	0.47
62	Aprovechamientos de capital					
69	Aprovechamientos no comprendidos en las fracciones de la ley de ingresos causadas en ejercicios fiscales anteriores pendientes de liquidación o pago.					
70	Ingresos por Venta de Bienes y Servicios					
71	Ingresos por venta de bienes y servicios de organismos descentralizados	12,310,290.09	22,228,582.32	14,426,945.07	14,426,945.07	0.65
72	Ingresos de operación de entidades paraestatales empresariales					
73	Ingresos por venta de bienes y servicios producidos en establecimientos del gobierno central	0.00				
80	Participaciones y Aportaciones					
81	Participaciones					
82	Aportaciones					
83	Convenios					
90	Transferencias, Asignaciones, Subsidios y Otras Ayudas					
91	Transferencias internas y asignaciones al sector público					
92	Transferencias al resto del sector público					
93	Subsidios y subvenciones		69,714.00	69,714.00	69,714.00	1.00
94	Ayudas sociales					
95	Pensiones y jubilaciones					
96	Transferencias a fideicomisos, mandatos y análogos					
00	Ingresos Derivados de Financiamiento					
01	Endeudamiento Interno					
02	Endeudamiento Externo					
03	Aplicación de Remanentes	17,908,610.49	11,010,682.00	11,010,682.00	11,010,682.00	

FIDEICOMISO CIUDAD INDUSTRIAL
INFORMACIÓN DEL GASTO POR CATEGORÍA PROGRAMÁTICA
AL 31 DE AGOSTO DEL 2013

CLAVE PROGRAMÁTICA		CONCEPTO	METAS		VALUACIÓN MODIFICADA	AVANCE PROGRAMÁTICO		AVANCE FINANCIERO	
PP	CA		INDICADOR	CANTIDAD		CANTIDAD	%	PAGADO	%
		PRESUPUESTO DE EGRESOS		30,509,849.89	34,580,654.00			1,953,661.31	0.06
1000		SERVICIOS PERSONALES		2,611,232.27	2,611,232.27	1,157,231.29	0.44	1,157,231.29	0.44
2000		MATERIALES Y SUMINSTROS		251,954.80	328,400.00	78,942.72	0.24	78,942.72	0.24
3000		SERVICIOS GENERALES		1,647,104.59	1,462,364.59	554,895.52	0.38	554,895.52	0.38
5000		BIENES MUEBLES		326,800.00	325,000.00	6,947.40		6,947.40	
6000		INVERSION PUBLICA		25,672,758.19	9,742,975.14	155,644.38	0.02	155,644.38	0.02
7000		CONTINGENCIAS			19,799,006.32	0.00		0.00	

FIDEICOMISO CIUDAD INDUSTRIAL
 TABULADOR DE SUELDOS Y SALARIOS AUTORIZADOS
 AL 31 DE AGOSTO 2013

Nivel	Descripción de Plaza/Puesto	Número de Plazas/Puestos autorizados	Detalle de percepciones autorizadas por plaza/puesto			DESPENSA		
Directivo	Director General	1	32,515.28	3,251.52	3,251.52	687.46		
Administrativo	Secretaria de Dirección General	1	4,256.56	425.66	425.66	687.46		
Administrativo	Promotora	1						
Administrativo	Coordinación Administrativa	1	12,768.00	1,276.80	1,276.80	687.46		
Administrativo	Secretaria Auxiliar Contable	1	4,072.32	407.23	407.23	687.46		
Técnico	Jefe de Área Técnica	1	12,768.00	1276.8	1276.8	687.46		
Técnico	Jardinero	1	2,316.72	231.68	231.68	687.44		
Técnico	Jardinero	1	2,316.72	231.68	231.68	687.44		
Técnico	Jardinero	1	2,316.72	231.68	231.68	687.44		
Técnico	Jardinero	1	1,718.64	171.88	171.88	687.44		
Técnico	Jardinero	1	1,718.64	171.88	171.88	687.44		
Administrativo	Auxiliar Administrativo	1	3,239.04	323.92	323.92	687.44		
Administrativo	Auxiliar de Limpieza	1	1,718.64	171.88	171.88	687.44		
			84,042.00	8,404.29	8,404.29	8,936.82		

FIDEICOMISO CIUDAD INDUSTRIAL
 TABULADOR DE SUELDOS Y SALARIOS AUTORIZADOS
 AL 31 DE AGOSTO 2013

Nivel	Descripción de Plaza/Puesto	Número de Plazas/Puestos autorizados	Detalle de percepciones autorizadas por plaza/puesto			DESPENSA		
Directivo	Director General	1	32,515.28	3,251.52	3,251.52	687.46		
Administrativo	Secretaria de Dirección General	1	4,256.56	425.66	425.66	687.46		
Administrativo	Promotora	1						
Administrativo	Coordinación Administrativa	1	12,768.00	1,276.80	1,276.80	687.46		
Administrativo	Secretaria Auxiliar Contable	1	4,072.32	407.23	407.23	687.46		
Técnico	Jefe de Área Técnica	1	12,768.00	1276.8	1276.8	687.46		
Técnico	Jardinero	1	2,316.72	231.68	231.68	687.44		
Técnico	Jardinero	1	2,316.72	231.68	231.68	687.44		
Técnico	Jardinero	1	2,316.72	231.68	231.68	687.44		
Técnico	Jardinero	1	2,316.72	231.68	231.68	687.44		
Técnico	Jardinero	1	1,718.64	171.88	171.88	687.44		
Técnico	Jardinero	1	1,718.64	171.88	171.88	687.44		
Administrativo	Auxiliar Administrativo	1	3,239.04	323.92	323.92	687.44		
Administrativo	Auxiliar de Limpieza	1	1,718.64	171.88	171.88	687.44		

84,042.00

8,404.29

8,404.29

8,936.82